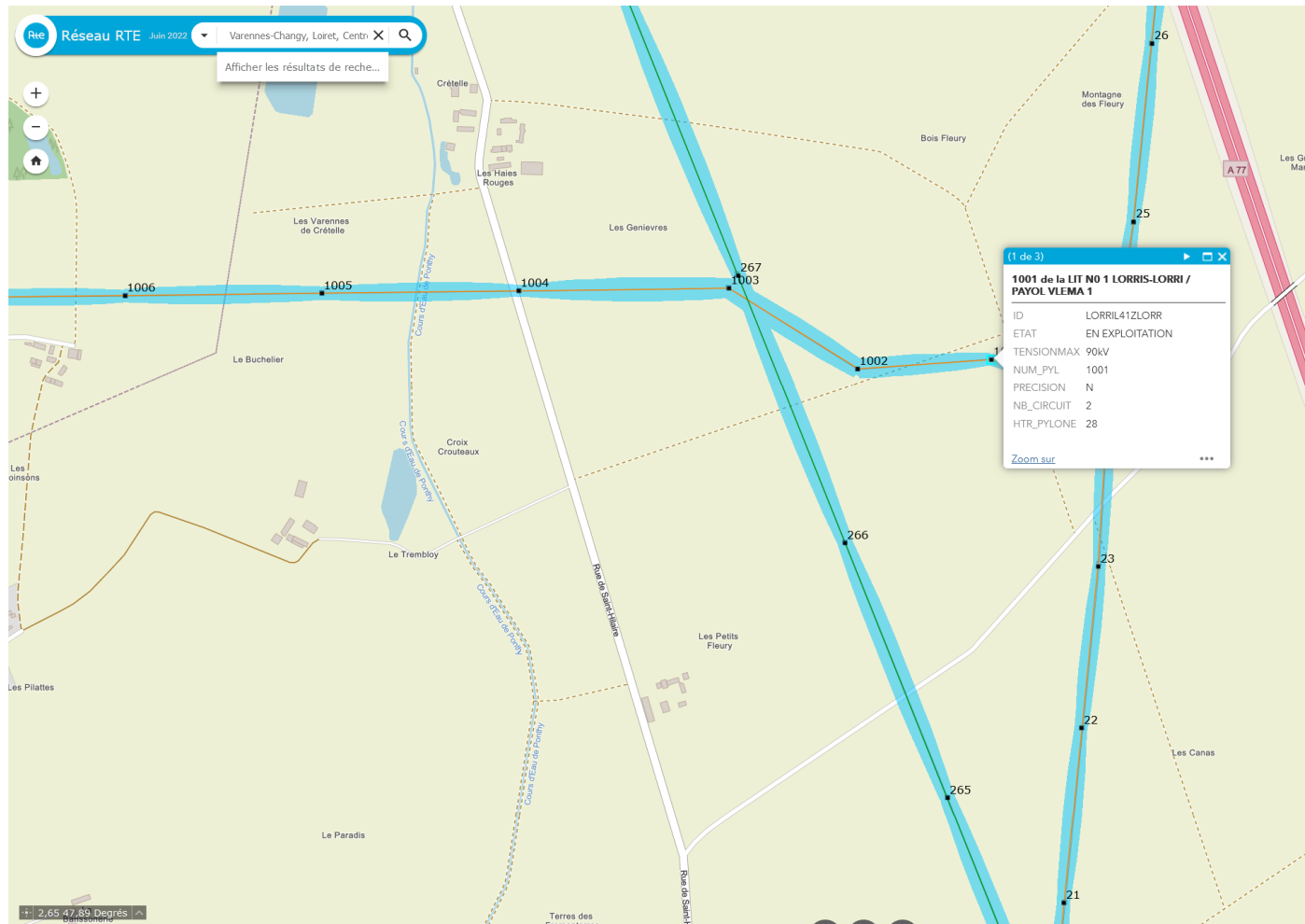


Étude d'intégration **REALISTE** de la N 149 / 5.7 mW dans le paysage

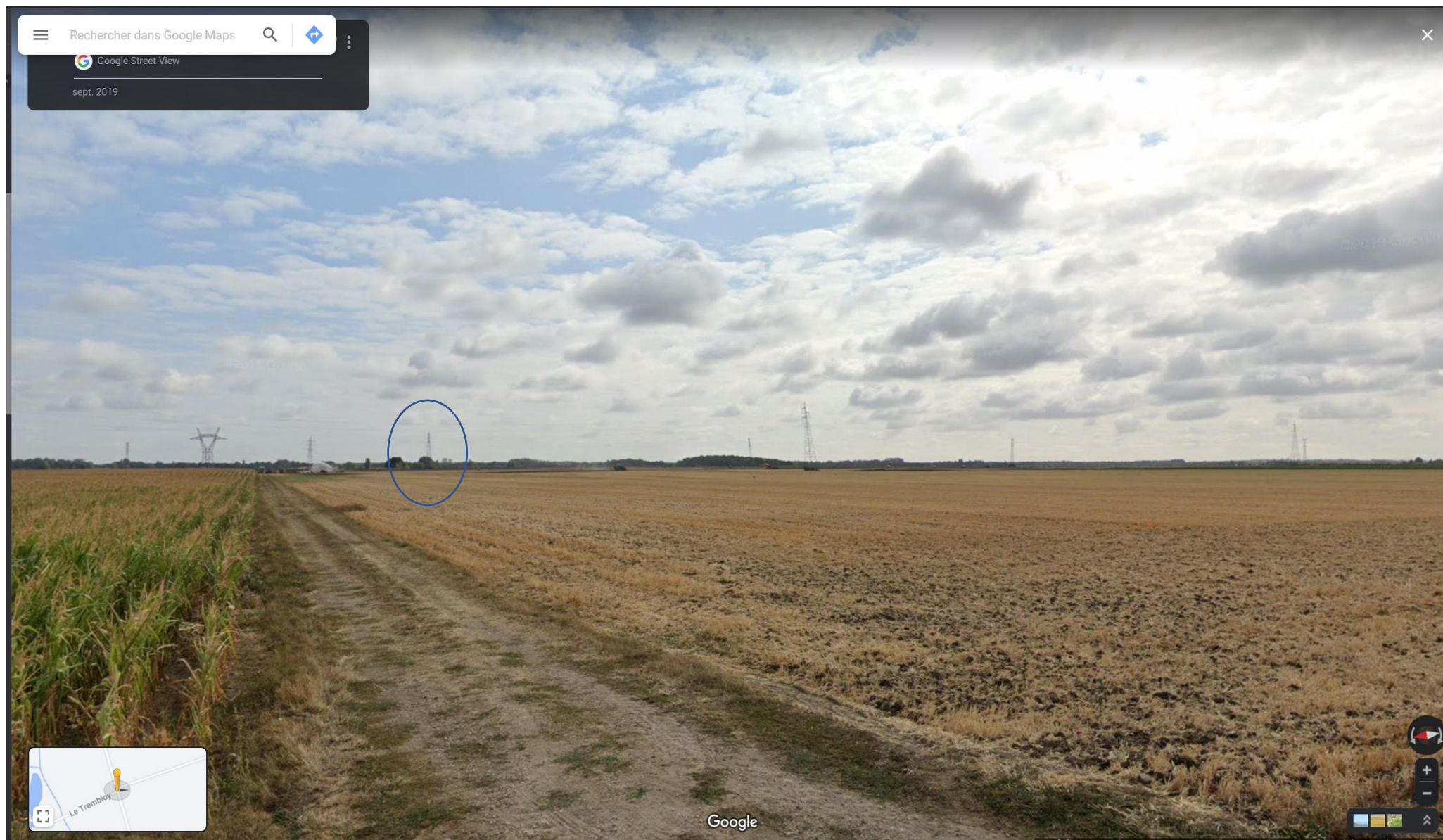
Prise d'un repère physique: pylône RTE n°1001 d'une hauteur de 28 m



Distance du pylône à la route : 830.31 depuis la croisée de la route et du chemin visible sur cette image IGN

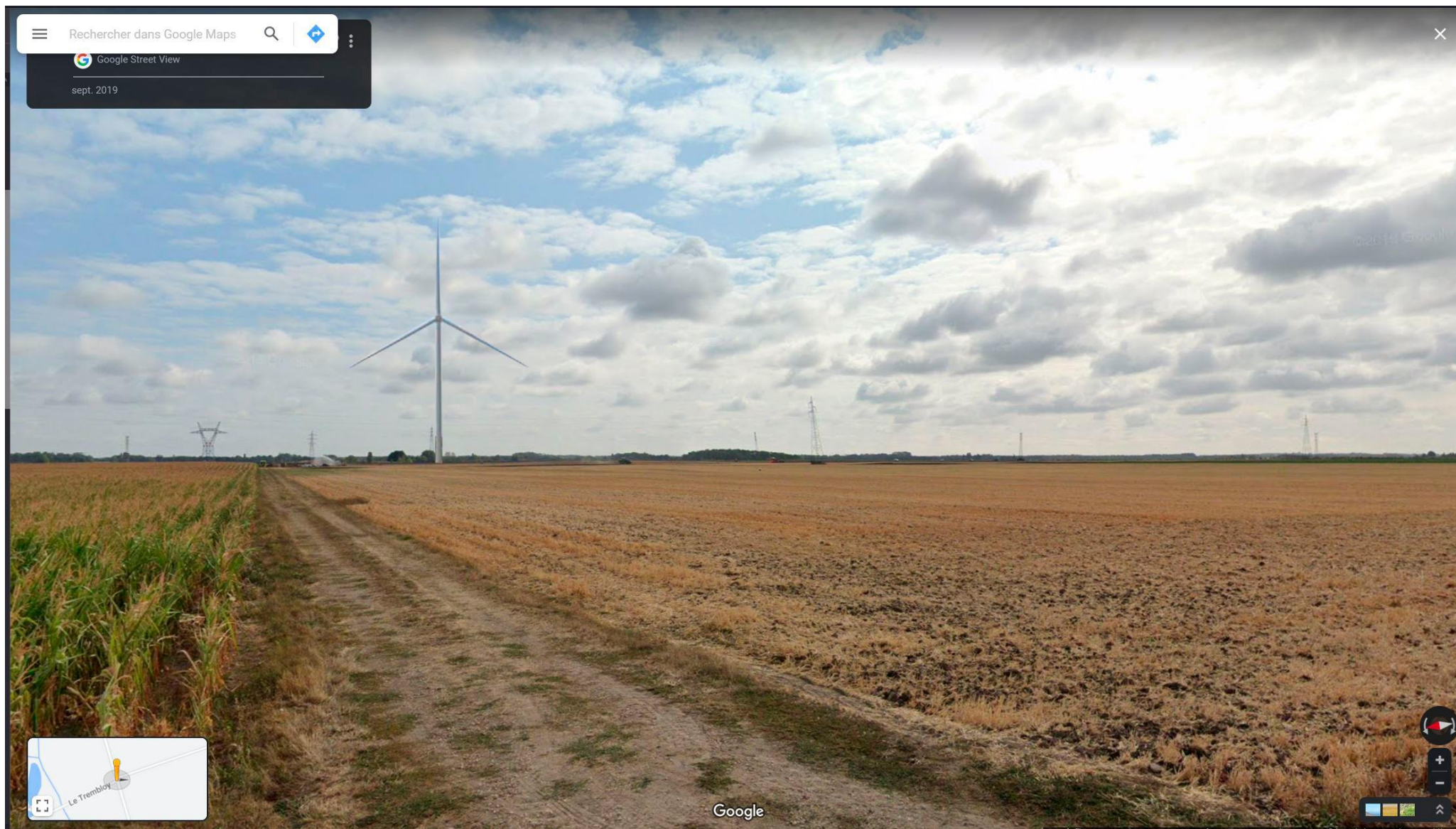
The screenshot displays the IGN Géoportail interface. At the top, the search bar contains the text "varenes-changy, 45290". The main map area shows an aerial view of agricultural fields with a blue line indicating a distance of 830.31 m. The interface includes a top navigation bar with the French Republic logo and "géoportail" branding, a search bar, and utility icons. On the right side, there is a vertical toolbar with the following options: "Outils", "Outils principaux", "Mesures", "Mesurer une distance" (highlighted), "Mesurer une surface", "Établir un profil altimétrique", "Calculer une isochrone", "Mesurer un azimut", "Importer des données", and "Signaler une anomalie dans les données". The bottom left corner features an inset map and a scale bar labeled "Échelle 1 : 5 720" with a 100 m scale. The bottom center of the page contains the text "Données cartographiques : © IGN".

Vue depuis le croisement route chemin : sur l'image le pylône fait 59 pixels de haut pour 28 m vu à 830 m, l'éolienne faisant 179.5 m de haut elle fera 378 pixel ($179.5 / 28 = 6.41$ fois plus). C'est vrai que 28 m vu depuis 830 m de distance, ce n'est pas beaucoup dans le paysage !!!



Avec l'éolienne à la bonne échelle. C'est fou ce que cela ne ressemble pas beaucoup aux trucages présentés dans l'étude d'impact !!!

Au Petits Fleury, comme la première éolienne est à 770, les riverains la verront un peu plus grande !!!!

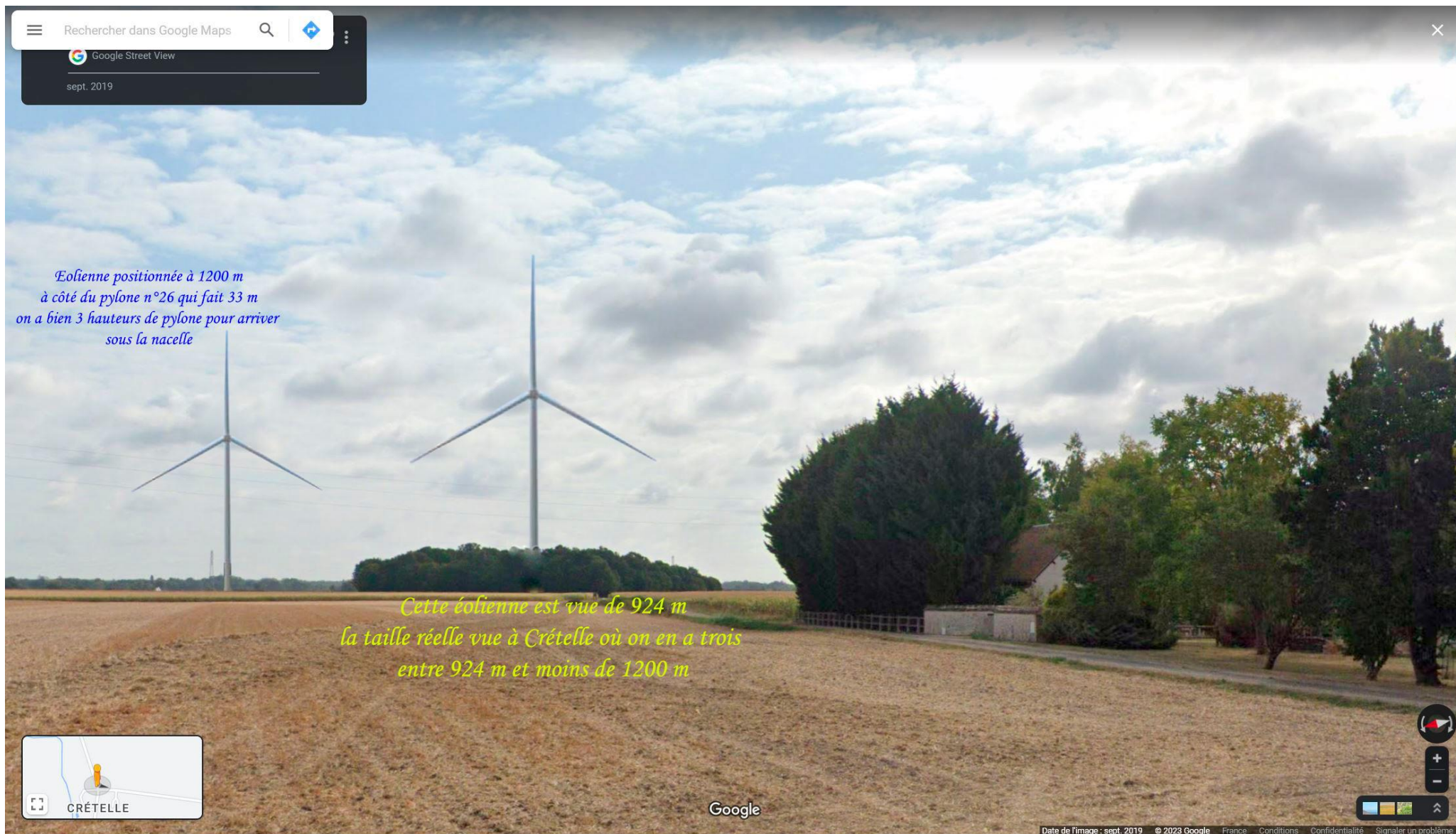


Une autre vue du Petits Fleury à côté du pylône à côté du pylône n° 23 qui fait 33 m de haut et est distant des riverains du petit Fleury de 834 m (sur l'image, le pylône fait 82 pixels et donc l'éolienne a été mise à l'échelle pour faire $(179.5/33 \times 82 = 446 \text{ pixels})$: les échelles sont bien respectées).

En étant à seulement 770 m, les riverains se rendront bien compte du gigantisme en plus du bruit ... Qui oserait leur imposer cela ?



Ci après une simulation d'intégration REALISTE pour Cretelle qui a 3 éoliennes entre 924m et moins de 1200 m, la plus proche étant celle derrière le bois Fleury à 924 m
Ici une présentation d'une éolienne à 1200 m à côté d'un pylône de 33 m de haut . Avec un angle de vue un peu plus serré on se rend encore mieux compte de la taille par rapport à la maison à droite !



Il suffit d'aller sur le site internet de Nordex pour se rendre compte du gigantisme des N 149 / 5 X dans le paysage et non pas à partir des trucages de l'étude d'impact

Regardez sur cette image la taille des arbres par rapport aux éoliennes.

Etes-vous bien sûr de vouloir imposer cela aux riverains ?

